



1059, boulevard des Entreprises Ouest  
Terrebonne, QC Canada J6Y 1V2  
Tel 450-628-1006 1.800.783.6883  
Fax 450-628-7801 1.888.783.6883  
www.plasticase.com

"ALU BEZEL PLATE\_BTM

PROJET\_PROJECT

T20\_NANUK

PRODUIT\_PRODUCT

T20\_ALUMINIUM BEZEL PLATE\_BTM\_p.00

DESSIN\_DRAWING

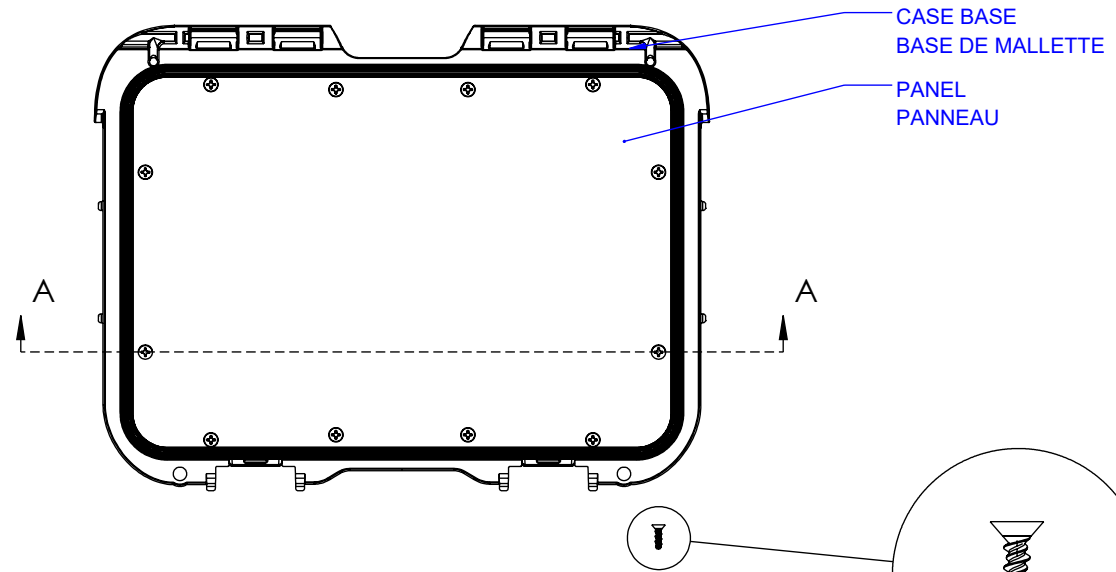
STATUS

ALUMINUM 1/8"

MATÉRIEL\_MATERIAL

±.010" [±0.2mm]

TOLÉRANCE\_TOLERANCE

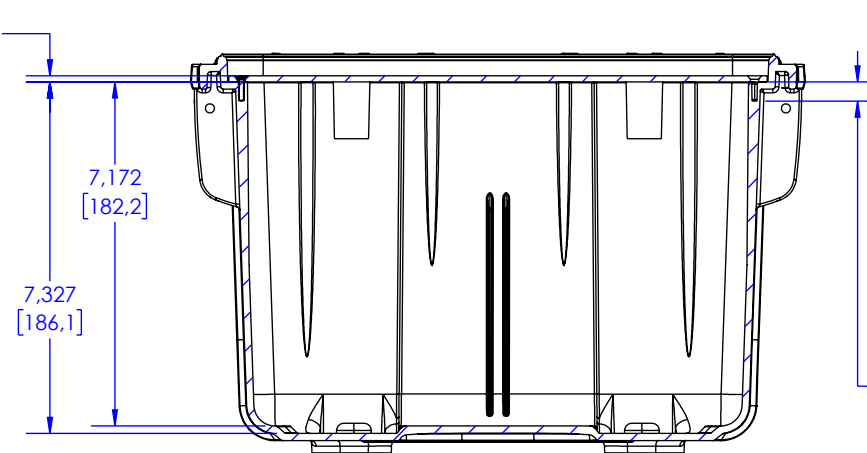


CASE BASE  
BASE DE MALLETTE

PANEL  
PANNEAU

RECOMMENDED BEZEL PLATE THICKNESS  
ÉPAISSEUR DU PANNEAU RECOMMANDÉE

.125  
[3,2]



RECOMMENDED SCREW:  
VIS RECOMMANDÉE :

FLAT HEAD PHILLIPS SCREW  
VIS PHILLIPS À TÊTE FRAISÉE  
#6 x 1/2" HI-LO SS (12x)

.400  
[10,2] SCREW HOLE DEPTH  
PROFONDEUR DU TROU

DIMENSIONS EN POUCE [MILLIMETRES] SAUF SI INDIQUÉ  
DIMENSIONS ARE IN INCHES [MILLIMETERS] UNLESS OTHERWISE SPECIFIED

L'INFORMATION CONTENUE DANS CE DESSIN EST LA PROPRIÉTÉ EXCLUSIVE DE PLASTICASE INC. TOUTE REPRODUCTION EN PARTIE OU COMPLÈTE N'EST PERMISE SANS LE CONSENTEMENT ÉCRIT DE PLASTICASE INC. THE INFORMATION CONTAINED IN THIS DRAWING IS THE SOLE & EXCLUSIVE PROPERTY OF PLASTICASE INC. ANY REPRODUCTION IN PART OR WHOLE WITHOUT THE WRITTEN PERMISSION OF PLASTICASE INC. IS PROHIBITED.

ÉCHELLE\_SCALE 1:4

Benjamin Coley

REPRÉSENTANT\_REPRESENTATIVE

Jérémy Gauthier

CONCEPTEUR\_DESIGNER

2023-11-16

DATE

1/2



1059, boulevard des Entreprises Ouest  
Terrebonne, QC Canada J6Y 1V2  
Tel 450-628-1006 1.800.783.6883  
Fax 450-628-7801 1.888.783.6883  
www.plasticase.com

## ALU BEZEL PLATE\_BTM

PROJET\_PROJECT

PRODUIT\_PRODUCT

T20\_ALUMINIUM BEZEL PLATE\_BTM\_p.00

DESSIN\_DRAWING

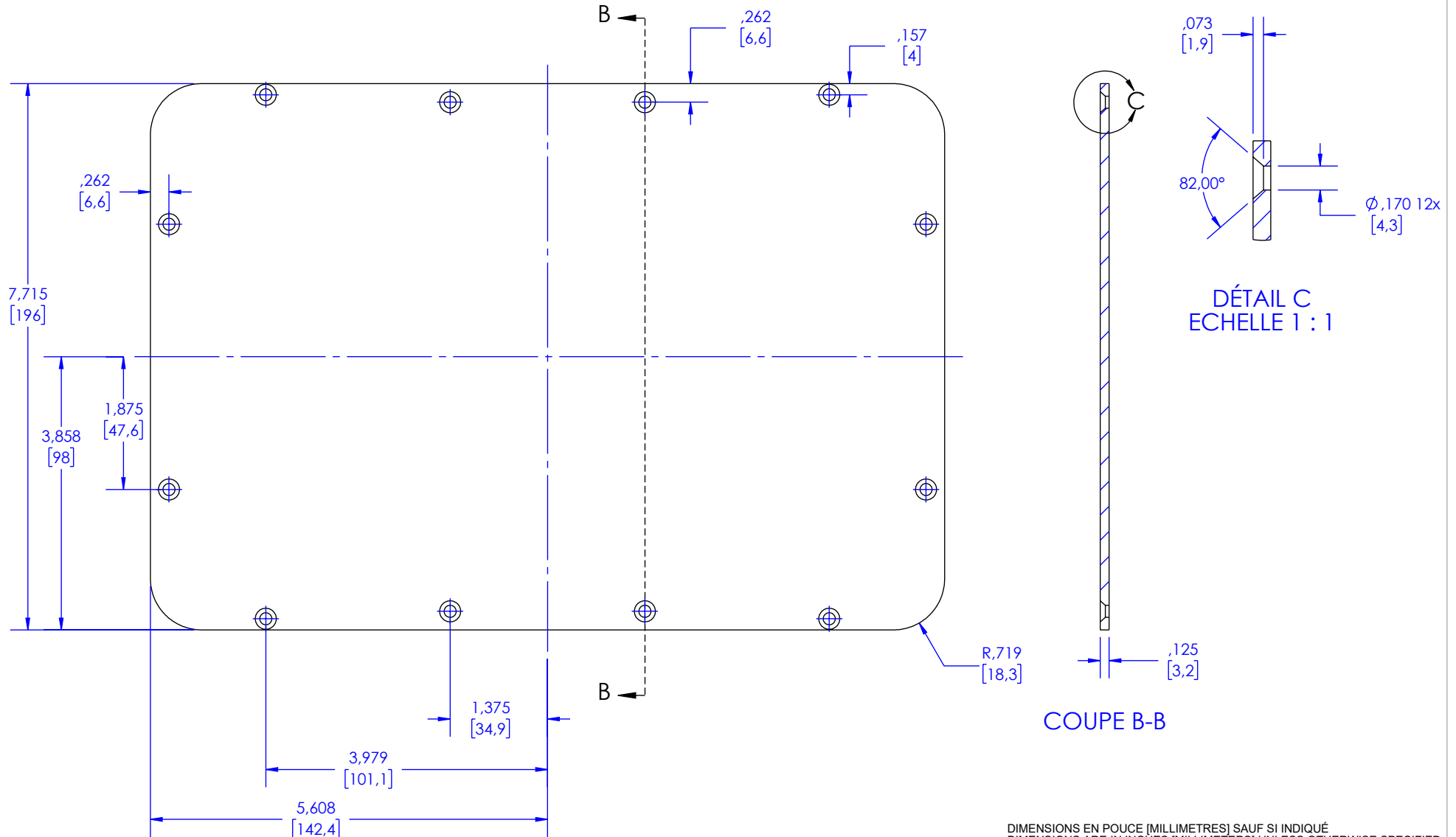
STATUS

## ALUMINUM 1/8"

MATÉRIEL\_MATERIAL

$\pm .010"$  [ $\pm 0.2\text{mm}$ ]

TOLÉRANCE\_TOLERANCE



DIMENSIONS EN POUCE [MILLIMETRES] SAUF SI INDIQUÉ  
DIMENSIONS ARE IN INCHES [MILLIMETERS] UNLESS OTHERWISE SPECIFIED

L'INFORMATION CONTENUE DANS CE DESSIN EST LA PROPRIÉTÉ EXCLUSIVE DE PLASTICASE INC. TOUTE REPRODUCTION EN PARTIE OU COMPLÈTE N'EST PERMISE SANS LE CONSENTEMENT ÉCRIT DE PLASTICASE INC. THE INFORMATION CONTAINED IN THIS DRAWING IS THE SOLE & EXCLUSIVE PROPERTY OF PLASTICASE INC. ANY REPRODUCTION IN PART OR WHOLE WITHOUT THE WRITTEN PERMISSION OF PLASTICASE INC. IS PROHIBITED.

ÉCHELLE\_SCALE 1:2

Benjamin Coley

REPÉSENTANT\_REPRESENTATIVE

Jérémy Gauthier

CONCEPTEUR\_DESIGNER

2023-11-16

DATE

2/2